

# Subsidies 'vergroeningsprojecten van schooldomeinen'

Infosessie scholen

PROVINCIAAL  
NATUUR-  
CENTRUM



# Waarom?

PROVINCIAAL  
NATUUR-  
CENTRUM

provincie  
Limburg



# Biodiversiteit & klimaat



# Leernatuur





# Welbevinden en speelnatuur



# Waarvoor?

PROVINCIAAL  
NATUUR-  
CENTRUM

provincie  
Limburg



# Biodiversiteit

PROVINCIAAL  
NATUUR-  
CENTRUM

provincie  
Limburg

























# Leernatuur

PROVINCIAAL  
NATUUR-  
CENTRUM

provincie  
Limburg









© RLH









© RLH





Basisschool Wonderwijs, Alken

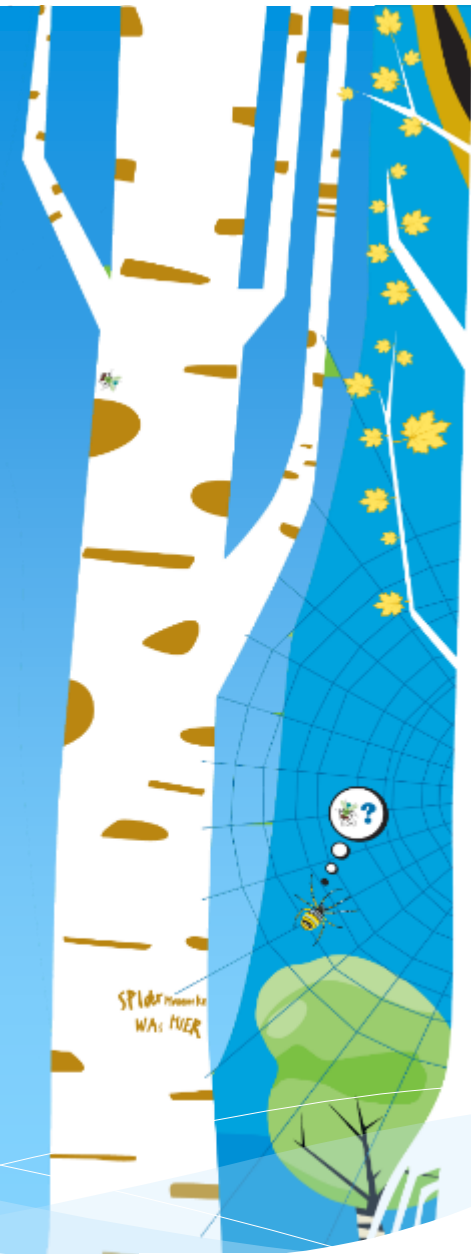




# Speelnatuur & Welbevinden

PROVINCIAAL  
NATUUR-  
CENTRUM

provincie  
Limburg







© Stichtingoase.nl, Marianne van Lier





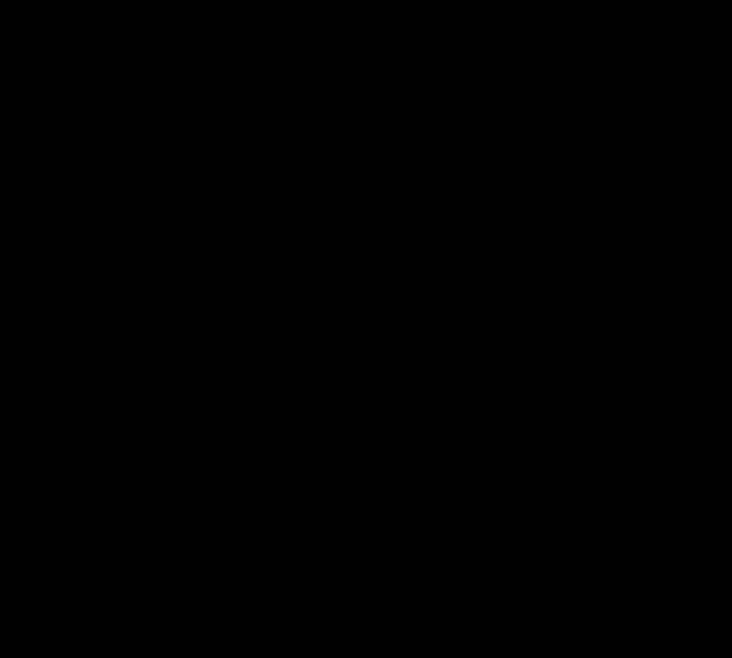












# Wat?

PROVINCIAAL  
NATUUR-  
CENTRUM

provincie  
Limburg





# Wat?

- \* Investeringssubsidie voor
  - \* natuurlijke inrichting van schooldomeinen in functie van biodiversiteit & leernatuur en (bijkomend) welbevinden & speelnatuur
  - \* opmaak van het vergroeningsplan

Haalbare & houdbare vergroeningsprojecten met educatieve meerwaarde



# Praktisch



- \* Voor en op schooldomein van Limburgse vestigingsplaatsen
  - \* kleuter t.e.m. secundair
- \* aanvraag door inrichtende macht
- \* geregistreerd zijn als MOS-school
  - \* <https://www.lne.be/registreren-als-mos-school>





# Praktisch



- \* Min 5 000 en max 15 000 euro
  - \* Maar 1x mogelijk per vestigingsplaats
- \* max 90% financierbaar
  - \* 100% te bewijzen
- \* twee schijven: 70/30
- \* vrij in te dienen, geen deadlines
- \* uitvoering maximaal 2 jaar vanaf goedkeuring deputatie

# Financieel voorbeeld

|                                      | Bedrag   | Berekening       |
|--------------------------------------|----------|------------------|
| <b>Geraamde kost project</b>         | € 15 000 | 100% van €15 000 |
| <b>Maximale subsidie</b>             | € 13 500 | 90% van € 15 000 |
| <b>Eerste deel subsidie</b>          | € 9 450  | 70% van € 13 500 |
| <b>Tweede deel subsidie</b>          | € 4 050  | 30% van € 13 500 |
| <b>Eigen inbreng school</b>          | € 1 500  | 10% van € 15 000 |
| <b>Te bewijzen kosten (facturen)</b> | € 15 000 | 100% van €15 000 |



# Verloop aanvraag



- \* Stap 1: aanmelding
- \* Stap 2: bezoek van MOS-begeleider
- \* Stap 3: officiële aanvraag
- \* Stap 4: controle aanvraag door PNC
- \* Stap 5: beslissing deputatie
- \* Stap 6: uitvoering bij goedkeuring
- \* Stap 7: afsluiten dossier



# Stap 1

Aanmelding via  
onlineformulier website  
<http://www.pnc.be/aanmeldingvergroening>

## Aanmelding subsidieaanvraag vergroening schooldomeinen

Door deze aanmelding geef je aan dat je school een subsidieaanvraag "Vergroeningsprojecten van schooldomeinen" wenst in te dienen. Een MOS-begeleider neemt zo spoedig mogelijk contact met je op om een afspraak te maken.

**Naam school:\***

**Straat en huisnummer:\***

**Postcode:\***

**Gemeente school:\***

**Onderwijstype:\***

- Basisonderwijs  
 Secundair onderwijs

**Voornaam contactpersoon:\***

**Naam contactpersoon:\***

**Functie contactpersoon:\***

**Gsm- of telefoonnummer contactpersoon:\***

**E-mailadres contactpersoon:\***

Jouw e-mailadres wordt enkel gebruikt om jouw aanvraag te bevestigen.  
Jouw gegevens worden niet aan derden doorgegeven.

**Onze school wenst een subsidieaanvraag "Vergroeningsprojecten van schooldomeinen" in te dienen:\***



Ik ben geen robot



reCAPTCHA

[Privacy](#) - [Voorwaarden](#)

**Verstuur**

# Stap 2

Intakegesprek met MOS-begeleider voor duiding en eventuele ondersteuning ‘voortraject’

- \* Informeren & inspireren
- \* Gedragen visie op groene school
  - \* draagvlak team
  - \* om anderen mee te krijgen
  - \* om sterker te staan in de afweging met andere schoolprioriteiten of bezwaren (vb. veiligheid, vuiligheid)



# Stap 2



Intakegesprek met MOS-begeleider voor duiding en eventuele ondersteuning ‘voortraject’

- \* Educatief plan

- \* welke lesactiviteiten gaan we buiten doen?
- \* leerstofvervangend
- \* eigenaarschap leerlingen

# Stap 2

Intakegesprek met MOS-begeleider voor duiding en eventuele ondersteuning ‘voortraject’

- \* Participatief ontwerpproces
  - \* van dromen naar haalbare wensenlijst
  - \* met team, leerlingen, ouders, verenigingen, buurt ...
  - \* belangrijk voor draagvlak



# Stap 2

## Ontwerper maakt samen met jullie

- \* vergroeningsplan
  - \* duidelijkheid over vergroeningsinrichting
- \* plantenlijst
- \* plan van onderhoud/beheer over 5 jaar
- \* financieel overzicht van geplande kosten







# Bij aanvraagformulier:

- \* visie op een groen schooldomein
- \* toelichting over educatief gebruik
- \* participatief (ontwerp)proces
- \* verklaring op eer '7 jaar'
- \* **vergroeningsplan**
  - \* incl. plantenlijst
  - \* incl. plan onderhoud/beheer over 5 jaar
- \* **financieel overzicht van geplande kosten**

# Verloop aanvraag



- \* Stap 1: melding van interesse
- \* Stap 2: bezoek van MOS-begeleider
- \* Stap 3: officiële aanvraag
- \* Stap 4: controle aanvraag door PNC
- \* Stap 5: beslissing deputatie
- \* Stap 6: uitvoering bij goedkeuring
- \* Stap 7: afsluiten dossier



# Verloop aanvraag



- \* Stap 1: melding van interesse
- \* Stap 2: bezoek van MOS-begeleider
- \* Stap 3: officiële aanvraag
- \* Stap 4: controle aanvraag door PNC
- \* Stap 5: beslissing deputatie
- \* Stap 6: uitvoering bij goedkeuring
- \* Stap 7: afsluiten dossier

# Stap 5

## Beslissing deputatie

- \* negatief over de hele lijn
- \* positief over de hele lijn
  - \* al dan niet met bijkomende voorwaarden
- \* positief over een gedeelte
- \* Bekendgemaakt via brief
- \* Projectopvolger toegewezen
- \* Uitbetaling 70% van toegekende bedrag



# Verloop aanvraag



- \* Stap 1: melding van interesse
- \* Stap 2: bezoek van MOS-begeleider
- \* Stap 3: officiële aanvraag
- \* Stap 4: controle aanvraag door PNC
- \* Stap 5: beslissing deputatie
- \* Stap 6: uitvoering bij goedkeuring
- \* Stap 7: afsluiten dossier

# Verloop aanvraag



- \* Stap 1: melding van interesse
- \* Stap 2: bezoek van MOS-begeleider
- \* Stap 3: officiële aanvraag
- \* Stap 4: controle aanvraag door PNC
- \* Stap 5: beslissing deputatie
- \* Stap 6: uitvoering bij goedkeuring
- \* **Stap 7: afsluiten dossier**



# Stap 7

- \* Verslag (1A4)
  - \* in hoeverre vergroeningsplan gerealiseerd
  - \* visie op vergroening gerealiseerd
  - \* educatief gebruik al gebeurd (en plannen)
- \* bewijs logovermelding
  - \* bord 'met steun van provincie Limburg'
- \* enkele foto's die de investeringswerken of het resultaat ervan in beeld brengen
- \* financieel overzicht van uitgegeven kosten gelinkt aan facturen

# Stap 7

Na controle van ingediende documenten:

- \* Uitbetaling van het saldo met maximum van 30% van toegekende bedrag



# Tot slot



## Specifieke schoolcontext

- \* Veiligheidsaspect (tip: <http://bit.ly/2tIUQWX>)
  - \* Risico (via Kinderspel vzw) =  
blootstelling x impact/ernst x waarschijnlijkheid
- \* Onderhoud haalbaar houden

# Stap 1: aanmelden

<http://www.pnc.be/aanmeldingvergroening>

## Aanmelding subsidieaanvraag vergroening schooldomeinen

Door deze aanmelding geeft je aan dat je school een subsidieaanvraag "Vergroeningsprojecten van schooldomeinen" wenst in te dienen. Een NIOS begeleider neemt zo spoedig mogelijk contact met je op om een afspraak te maken.

Naam school:

Straat en huisnummer:

Postcode:

Gemeente school:

Onderwijstype:

- Eenzonderwijz  
 Samenlevingsonderwijs

Voornaam contactpersoon:

Naam contactpersoon:

Functie contactpersoon:

Gsm- of telefoonnummer contactpersoon:

E-mailadres contactpersoon:

Jouw e-mailadres wordt enkel gebruikt om jouw aanvraag te bevestigen.  
Jouw gegevens worden niet aan derden doorgegeven.

Onze school wenst een subsidieaanvraag "Vergroeningsprojecten van schooldomeinen" in te dienen:

Ik ben geen robot



10CAPTCHA

Privacy - Voorwaarden

Verstuur



# Algemene informatie



**Reglement en aanvraagdocumenten:**

<http://www.pnc.be/vergroening>

Johan Lambrix

Provinciaal Natuurcentrum

Craenevenne 86 in GENK

tel. 011 26 54 59

[johan.lambrix@limburg.be](mailto:johan.lambrix@limburg.be)

# MOS-team

## Legende



MOS-team - [mos@limburg.be](mailto:mos@limburg.be)

### \* Begeleiders van het basisonderwijs

- \* Karel Coenen, tel. 011 26 54 91, e-mail: [karel.coenen@limburg.be](mailto:karel.coenen@limburg.be)
- \* Philippe Plessers, tel. 011 26 54 66, e-mail: [philippe.plessers@limburg.be](mailto:philippe.plessers@limburg.be)

### \* Begeleiders van het secundair onderwijs

- \* BuSO: Hilde Boiten, tel. 011 26 54 67, e-mail: [hilde.boiten@limburg.be](mailto:hilde.boiten@limburg.be)
- \* Bieke Geukens, tel. 011 26 54 71, e-mail: [bieke.geukens@limburg.be](mailto:bieke.geukens@limburg.be)

